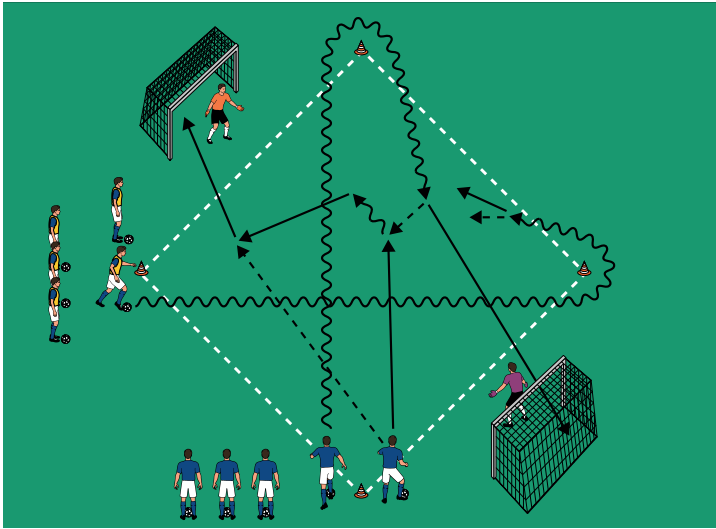


## THEMA: DIE RÄUME AUF DEM GROSSEN FELD NUTZEN



### HAUPTTEIL 2

#### SPIEL-RAUTE

##### ORGANISATION

- ▶ Den Aufbau und die Grundorganisation beibehalten.
- ▶ 2 Teams bilden.
- ▶ Die Teams je an 1 Eckhütchen postieren.
- ▶ Alle Spieler haben Bälle.

##### ABLAUF

- ▶ Die jeweils ersten Ballbesitzer umdribbeln das Hütchen gegenüber und schießen auf die Tore mit Torhütern ab.
- ▶ Der Mitspieler des Spielers, der zuerst getroffen hat, spielt seinen Ball zum 2 gegen 1 ein.
- ▶ Sobald ein Treffer erzielt oder der Ball ins Aus gespielt wurde, spielt der nächste Spieler des anderen Teams zum 2 gegen 2 ein.

##### VARIATIONEN

- ▶ Direkt 2 gegen 2 spielen.
- ▶ Als Trainer einen weiteren Ball einspielen.

##### TIPPS UND KORREKTUREN

- ▶ Trifft kein Spieler, als Trainer ein Team aufrufen, das den Ball einspielt.
- ▶ Die Spieler schießen auf das nebenstehende Tor und greifen im Spiel auf das Tor gegenüber an.
- ▶ Jeder Spieler soll abwechselnd schießen und einspielen.